

PRODUKTDATENBLATT 55408E



EXACOMPTA
PARIS

Artikelnummer	55408E
Bezeichnung	Sammelmappe mit Gummizug und 3 Klappen aus Colorspan-Karton 355g/m ² - A4
Marke	Exacompta
Customs code	48203000
Farbe	Violett
Außenformat	24x32 cm
Ablageformat	DIN A4
Grammatur	355G/M2

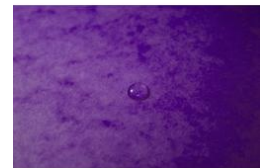


Maße des Artikels (LxBxH)	320 x 240 x 3 mm
Volumen Stück	0,23 dm ³
Gewicht Stück	80 g
EAN Artikel	3130630554080



Menge/Karton	25
Maße des Kartons (LxBxH)	330 x 155 x 260 mm
Volumen Karton	13,811 dm ³
Gewicht Karton	2 215 g
EAN Karton	3130632554088

Menge/Palette	1700
Maße der Palette (LxBxH)	1200 x 800 x 1250 mm
Volumen Palette	1 200 dm ³
Gewicht Palette	194 860 g



ISO
9706



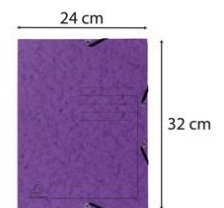
Das Zeichen für verantwortungsvolle
Waldwirtschaft
FSC® C002321

Diese Sammelmappen werden aus Colorspan-Karton hergestellt, ein Karton von einzigartiger Qualität, homogen und gefärbt, ohne Lack und ohne Zusatz von Kunststoffmaterial. Er ist strapazierfähiger als alle anderen Kartons des täglichen Gebrauchs.

355g/m², entspricht einer Stärke zwischen 457- und 500-. Exzellentes Preis-Leistungsverhältnis.

Ohne Rückenetikett, aber mit Vordruck auf dem Deckel. So ist die Kennzeichnung des Inhalts ganz einfach.

FSC®-zertifiziert. Die Sammelmappe mit Gummizug ist zu 100% in unseren Werken in Frankreich hergestellt worden, vom Karton bis zum fertigen Produkt.



Produktdatenblatt zu Umweltqualitäten oder -eigenschaften: 55408E

Artikel mit Datenblatt	Ja
Art. mit CSR-Leistungsattribut	Ja
Mit Elem. f. REACH-Anhang XIV	Nein
REACH-Anhang XIV (SVHC > 0,1%)	Nein
Mit Elem. f. REACH-Anhang XVII	Nein
Artikel mit POP-Substanzen	Nein
Herkunft der Hauptkosten	France
Art m. reduz. Energieverbrauch	Ja, für alle Produkte
Artikel mit recyceltem Inhalt	Ja
% RC-Inhalt Post-Consumer	1
% RC-Inhalt Pre-Consumer	15
Der Artikel ist vegan	nicht bekannt
Artikel ist nachhaltig, weil	Zertifiziert nach ISO 9706
Der Artikel ist plastikfrei	Ja
Gewicht Plastik in Produkt	0
Plastikfreie Produktverpackung	Ja
Gewicht Plastik in Verpackung	0
Ökologisch gestalteter Artikel	Ja
Der Artikel ist kompostierbar	not compostable
Der Artikel ist recycelbar	Ja
% Recyclingfähigkeit	97
Art in recycelb Teile trennbar	Ja
Art. für Trennung konzipiert	Ja
Produkt kann repariert werden	Nein
Ersatzteile für Artikel	Nein
Nachfüllbar	Nein
Art.-Verpackung Mono-Material	Ja
Produkt ist wiederverwendbar	Ja
Art. gebraucht/generalüberholt	Nein
Umweltsiegel Werk	Nicht EMS-zertifiziert

