



# UN38.3 试验概要

## UN38.3 Test Summary

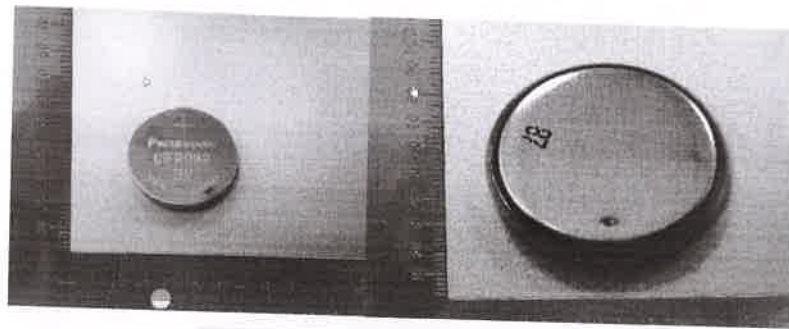


811900200862857

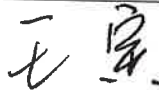

单位信息 Company information			
委托单位 Consignor	松下電器産業株式会社 Panasonic Corporation 大阪府门真市大字门真 1006 号 Osaka Kadoma-Shi Oaxaca Kadoma 1006 021-38552348 pancheng@cn.panasonic.com https://industrial.panasonic.com		
生产单位 Manufacturer	Panasonic Gobel Energy Indonesia PT. Panasonic Gobel Energy Indonesia PT. Jl. Teuku Umar Km. 44, Cikarang Barat Bekasi, Jawa Barat - Indonesia Jl. Teuku Umar Km. 44, Cikarang Barat Bekasi, Jawa Barat - Indonesia 021-38552348 pancheng@cn.panasonic.com /		
测试单位 Test lab	松下電器産業株式会社 Panasonic Corporation 大阪府门真市大字门真 1006 号 Osaka Kadoma-Shi Oaxaca Kadoma 1006 021-38552348 pancheng@cn.panasonic.com https://industrial.panasonic.com		
电池信息 Battery information			
名称 Name	锂电池	品牌 Brand	/
型号 Type	CR2032	原始测试型号 Original tested type	CR-2032L/BE
标称电压(V) Nominal voltage	3	容量/能量 Capacity/energy	225mAh
描述 Description	不可充电锂金属电池芯 Primary Li-metal cell	锂含量(g) Li content	0.07
质量(kg) Mass	0.0029	外观 Appearance	银色钮扣状金属外壳 Silvery button metal shell
测试信息 Test information			
原报告编号 Original test report No.	CP0008-10	测试报告日期 Date of test report	2008-08-05
测试标准 Test standard	联合国《关于危险货物运输的建议书 试验和标准手册》第 38.3 章 UNITED NATIONS "Recommendations on the TRANSPORT OF DANGEROUS GOODS" Manual of Tests and Criteria 38.3 ST/SG/AC.10/11/Rev.4		
T.1 高度模拟 Altitude simulation	合格 Passed	T.2 温度测试 Thermal test	合格 Passed
T.3 振动测试 Vibration	合格 Passed	T.4 冲击测试 Shock	合格 Passed
T.5 外部短路 External short circuit	合格 Passed	T.6 撞击 Impact	合格 Passed
T.7 过度充电 Overcharge	/	T.8 强制放电 Forced discharge	合格 Passed
38.3.3 (f)	/	38.3.3 (g)	/



# 样品图片 Sample Picture



检测日期: 2019.12.18 (16)

结论 Conclusion	测试样品符合联合国《关于危险货物运输的建议书试验和标准手册》ST/SG/AC.10/11/Rev.4 38.3 标准要求。The tested samples meet the requirements of test items of the UNITED NATIONS "Recommendations on the TRANSPORT OF DANGEROUS GOODS" Manual of Tests and Criteria ST/SG/AC.10/11/Rev.4 38.3		
备注 Remark	/		
签名 Signature 职务 Title	 王寅 副总工程师 Vice chief engineer	签发日期 Issued date	 2019-12-18

-验证码:653970-

\*\*\*报告结束\*\*\*

## 授权书 兼 联络书

致 上海化工研究院检测中心

首先感谢贵院一直以来对我公司的的大力支持！  
当前我公司因下记客户的要求给予发行授权书；  
日后，该客户到贵院申请『运输条件化工鉴定证书』的事项时请求给予受理此  
申请业务，再次拜托。

パナソニック株式会社  
Panasonic Corporationオートモーティブ&インダストリアルシステムズ社  
Automotive & Industrial Systems Companyエナジーデバイス事業部  
Energy Device Business Division技術部  
Engineering Department

長谷 洋志

2017-11-14

## 授权书

致 上海化工研究院检测中心

兹有我公司提供的如下表所示型号的电池 UN38.3 检验报告，  
及 1.2 米落下试验报告，现授权 松下産業科技股份有限公司 使用。  
特此证明。

型号	文书名称	文书编号
CR-2032L/BE	UN38.3 检验报告	CP0008-10
CR-2032L/BE	1.2 米落下试验报告	CPC300002-2

松下电器产业株式会社  
检验报告

パナソニック株式会社  
オートモーティブ & インダストリアルシステムズ社  
エナジーデバイス事業部

Panasonic Corporation

No. CP0008-10

共9页第1页

样品名称 Name of Sample	中文 Chinese	锂电池 CR2032 (3.0V 225mAh)		
	英文 English	Lithium Battery CR2032 (3.0V 225mAh)		
送检单位 Consignor	松下电器产业株式会社/ Panasonic Corporation			
生产单位 Manufacturer	松下电器产业株式会社/ PT. Panasonic Gobel Energy Indonesia			
检验方法 Test Method	联合国《关于危险货物运输的建议书》 UNITED NATIONS "Recommendations on the TRANSPORT OF DANGEROUS GOODS "			
判定标准 Criterion	联合国《关于危险货物运输的建议书》 UNITED NATIONS "Recommendations on the TRANSPORT OF DANGEROUS GOODS "			
样品外觀 Appearance	硬币形 Coin type			
检测起迄日期 Test Date	2008/4/1-2008/8/5	样品编号 Sample No	/	
检测项目 Test Items	高度模拟试检； 热测试； 振动试检； 冲击试检； 外短路试检； 冲撞试检； 强制放电试检 Altitude simulation, Thermal test, Vibration test, Shock, External short circuit, Impact, Forced discharge			
检验结论 Conclusion	受检样品通过 UN38.3检测，检测合格。 The sample has passed the test items of UN38.3.  日期(date):2008年(y) 08月(m) 5日(d)			
备注 Remark	/			
受检单位地址 Consignor Address	日本:大阪府守口市松下町1番1号 1-1 Matsushita-cho,Moriguchi City Osaka, Japan		邮政编码 Post Code	570-8511

批准人职务(the title of approver):  
☒质量保证部长(Director of Quality Assurance)  
☐质量保证科长(Manager of Quality Assurance)  
☐质量保证主任工程师(Chief Engineer of QA)

批准 Approver: J. Okamoto  
审核 Checker: T. Shinjo  
主检 Appraiser: Y. Hattori

# 松下电器产业株式会社 检验报告

Panasonic Corporation

No. CP0008-10

共9页第2页

序号 No	检测项目 Name of Test Items	标准要求或标准款号 Standard Requirement or the Clause Number of Standard	检验结果 Test Result	本项结论 Test Conclusion	备注 Remark
1	高度模拟试检 Altitude simulation	试检和标准手册38.3(4 <sup>th</sup> ) 38.3 Test T-1 UN Manual of Tests and Criteria Section (4 <sup>th</sup> ) 38.3 Test T-1	见附表1 See Appendix 1	合格 Passed	/
2	热测试检 Thermal test	试检和标准手册38.3(4 <sup>th</sup> ) 38.3 Test T-2 UN Manual of Tests and Criteria Section (4 <sup>th</sup> ) 38.3 Test T-2	见附表2 See Appendix 2	合格 Passed	/
3	振动试检 Vibration test	试检和标准手册38.3(4 <sup>th</sup> ) 38.3 Test T-3 UN Manual of Tests and Criteria Section (4 <sup>th</sup> ) 38.3 Test T-3	见附表3 See Appendix 3	合格 Passed	/
4	冲击试检 Shock	试检和标准手册38.3(4 <sup>th</sup> ) 38.3 Test T-4 UN Manual of Tests and Criteria Section (4 <sup>th</sup> ) 38.3 Test T-4	见附表4 See Appendix 4	合格 Passed	/
5	外短路试检 External short circuit	试检和标准手册38.3(4 <sup>th</sup> ) 38.3 Test T-5 UN Manual of Tests and Criteria Section (4 <sup>th</sup> ) 38.3 Test T-5	见附表5 See Appendix 5	合格 Passed	/
6	冲撞试检 Impact	试检和标准手册38.3(4 <sup>th</sup> ) 38.3 Test T-6 UN Manual of Tests and Criteria Section (4 <sup>th</sup> ) 38.3 Test T-6	见附表6 See Appendix 6	合格 Passed	/
7	强制放电试检 Forced discharge	试检和标准手册38.3(4 <sup>th</sup> ) 38.3 Test T-8 UN Manual of Tests and Criteria Section (4 <sup>th</sup> ) 38.3 Test T-8	见附表7 See Appendix 7	合格 Passed	/
检验环境条件 / Test Environment Condition			环境温度: 15-25℃ / Ambient Temperature: 15-25℃		
分包检验状况 Subcontracted Test Condition	检测项目 Test Items	/			
	分包实验室 Subcontracted Laboratory	名称 Name	/	邮编 Post Code	/
		地址 Address	/	电话 Tel	/



# 松下电器产业株式会社

## 检验报告

-----附表1

Panasonic Corporation

No. CP0008-10

Appendix 1

共9页第3页

序号 No.	T-1	检测项目名称 Name of Test Items		高度模拟试检 Altitude simulation				
样品 号码 Sample No.	样品状态 Sample State	试检前 Before		试检后 After		质量 Mass Loss (%)	剩余电压 Residual OCV (%)	其他 现象 Other Event
		质量 Mass (g)	开路电压 OCV (V)	质量 Mass (g)	开路电压 OCV (V)			
1	未放电 Undischarged	2.866	3.203	2.866	3.204	0.00	100.0	0
2	未放电 Undischarged	2.869	3.203	2.869	3.205	0.00	100.1	0
3	未放电 Undischarged	2.896	3.206	2.896	3.207	0.00	100.0	0
4	未放电 Undischarged	2.866	3.206	2.865	3.207	0.03	100.0	0
5	未放电 Undischarged	2.890	3.205	2.890	3.206	0.00	100.0	0
6	未放电 Undischarged	2.870	3.206	2.869	3.207	0.03	100.0	0
7	未放电 Undischarged	2.873	3.203	2.873	3.205	0.00	100.1	0
8	未放电 Undischarged	2.871	3.204	2.870	3.206	0.03	100.1	0
9	未放电 Undischarged	2.878	3.206	2.877	3.208	0.03	100.1	0
10	未放电 Undischarged	2.868	3.205	2.868	3.206	0.00	100.0	0
11	完全放电 Fully Discharged	2.869	—	2.868	—	0.03	—	0
12	完全放电 Fully Discharged	2.845	—	2.844	—	0.04	—	0
13	完全放电 Fully Discharged	2.899	—	2.899	—	0.00	—	0
14	完全放电 Fully Discharged	2.838	—	2.838	—	0.00	—	0
15	完全放电 Fully Discharged	2.900	—	2.899	—	0.03	—	0
16	完全放电 Fully Discharged	2.878	—	2.878	—	0.00	—	0
17	完全放电 Fully Discharged	2.842	—	2.842	—	0.00	—	0
18	完全放电 Fully Discharged	2.863	—	2.863	—	0.00	—	0
19	完全放电 Fully Discharged	2.880	—	2.881	—	0.00	—	0
20	完全放电 Fully Discharged	2.892	—	2.892	—	0.00	—	0
备注: L-漏液, V-漏气, D-解体, R-破裂, F-起火, 0-无漏液, 无漏气, 无解体, 无破裂, 无起火 Note: L-Leakage, V-Venting, D-Disassembly, R-Rupture, F-Fire, 0-No leakage, no venting, no disassembly, no rupture & no fire.								

松下电器产业株式会社  
检验报告

-----附表2

Panasonic Corporation

No. CP0008-10

Appendix 2

共9页第4页

序号 No.	T-2	检测项目名称 Name of Test Items		热测试检 Thermal test				
样品 号码 Sample No.	样品状态 Sample State	试检前 Before		试检后 After		质量 Mass Loss (%)	剩余电压 Residual OCV (%)	其他 现象 Other Event
		质量 Mass (g)	开路电压 OCV (V)	质量 Mass (g)	开路电压 OCV (V)			
1	未放电 Undischarged	2.866	3.204	2.866	3.233	0.00	100.9	0
2	未放电 Undischarged	2.869	3.205	2.869	3.232	0.00	100.8	0
3	未放电 Undischarged	2.896	3.207	2.895	3.233	0.03	100.8	0
4	未放电 Undischarged	2.865	3.207	2.865	3.234	0.00	100.8	0
5	未放电 Undischarged	2.890	3.206	2.890	3.234	0.00	100.9	0
6	未放电 Undischarged	2.869	3.207	2.869	3.235	0.00	100.9	0
7	未放电 Undischarged	2.873	3.205	2.873	3.234	0.00	100.9	0
8	未放电 Undischarged	2.870	3.206	2.870	3.234	0.00	100.9	0
9	未放电 Undischarged	2.877	3.208	2.877	3.236	0.00	100.9	0
10	未放电 Undischarged	2.868	3.206	2.867	3.235	0.03	100.9	0
11	完全放电 Fully Discharged	2.868	—	2.868	—	0.00	—	0
12	完全放电 Fully Discharged	2.844	—	2.845	—	0.00	—	0
13	完全放电 Fully Discharged	2.899	—	2.899	—	0.00	—	0
14	完全放电 Fully Discharged	2.838	—	2.839	—	0.00	—	0
15	完全放电 Fully Discharged	2.899	—	2.899	—	0.00	—	0
16	完全放电 Fully Discharged	2.878	—	2.878	—	0.00	—	0
17	完全放电 Fully Discharged	2.842	—	2.843	—	0.00	—	0
18	完全放电 Fully Discharged	2.863	—	2.863	—	0.00	—	0
19	完全放电 Fully Discharged	2.881	—	2.880	—	0.03	—	0
20	完全放电 Fully Discharged	2.892	—	2.891	—	0.03	—	0
备注: L-漏液, V-漏气, D-解体, R-破裂, F-起火, 0-无漏液, 无漏气, 无解体, 无破裂, 无起火 Note: L-Leakage, V-Venting, D-Disassembly, R-Rupture, F-Fire, 0-No leakage, no venting, no disassembly, no rupture & no fire.								

# 松下电器产业株式会社

## 检验报告

-----附表3

Panasonic Corporation

No. CP0008-10

Appendix 3

共9页第5页

序号 No.	T-3	检测项目名称 Name of Test Items		振动试检 Vibration Test				
样品 号码 Sample No.	样品状态 Sample State	试检前 Before		试检后 After		质量 Mass Loss (%)	剩余电压 Residual OCV (%)	其他 现象 Other Event
		质量 Mass (g)	开路电压 OCV (V)	质量 Mass (g)	开路电压 OCV (V)			
1	未放电 Undischarged	2.866	3.233	2.865	3.245	0.03	100.4	0
2	未放电 Undischarged	2.869	3.232	2.868	3.244	0.03	100.4	0
3	未放电 Undischarged	2.895	3.233	2.895	3.243	0.00	100.3	0
4	未放电 Undischarged	2.865	3.234	2.865	3.248	0.00	100.4	0
5	未放电 Undischarged	2.890	3.234	2.890	3.246	0.00	100.4	0
6	未放电 Undischarged	2.869	3.235	2.869	3.245	0.00	100.3	0
7	未放电 Undischarged	2.873	3.234	2.872	3.245	0.03	100.3	0
8	未放电 Undischarged	2.870	3.234	2.870	3.245	0.00	100.3	0
9	未放电 Undischarged	2.877	3.236	2.877	3.250	0.00	100.4	0
10	未放电 Undischarged	2.867	3.235	2.867	3.246	0.00	100.3	0
11	完全放电 Fully Discharged	2.868	—	2.868	—	0.00	—	0
12	完全放电 Fully Discharged	2.845	—	2.845	—	0.00	—	0
13	完全放电 Fully Discharged	2.899	—	2.899	—	0.00	—	0
14	完全放电 Fully Discharged	2.839	—	2.839	—	0.00	—	0
15	完全放电 Fully Discharged	2.899	—	2.899	—	0.00	—	0
16	完全放电 Fully Discharged	2.878	—	2.878	—	0.00	—	0
17	完全放电 Fully Discharged	2.843	—	2.843	—	0.00	—	0
18	完全放电 Fully Discharged	2.863	—	2.863	—	0.00	—	0
19	完全放电 Fully Discharged	2.880	—	2.880	—	0.00	—	0
20	完全放电 Fully Discharged	2.891	—	2.891	—	0.00	—	0
备注: L-漏液, V-漏气, D-解体, R-破裂, F-起火, 0-无漏液, 无漏气, 无解体, 无破裂, 无起火 Note: L-Leakage, V-Venting, D-Disassembly, R-Rupture, F-Fire, 0-No leakage, no venting, no disassembly, no rupture & no fire.								



# 松下电器产业株式会社

## 检验报告

-----附表4

Panasonic Corporation

No. CP0008-10

Appendix 4

共9页第6页

序号 No.	T-4	检测项目名称 Name of Test Items		冲击试检 Shock Test				
样品 号码 Sample No.	样品状态 Sample State	试检前 Before		试检后 After		质量 Mass Loss (%)	剩余电压 Residual OCV (%)	其他 现象 Other Event
		质量 Mass (g)	开路电压 OCV (V)	质量 Mass (g)	开路电压 OCV (V)			
1	未放电 Undischarged	2.865	3.245	2.865	3.254	0.00	100.3	0
2	未放电 Undischarged	2.868	3.244	2.868	3.250	0.00	100.2	0
3	未放电 Undischarged	2.895	3.243	2.895	3.251	0.00	100.2	0
4	未放电 Undischarged	2.865	3.248	2.865	3.257	0.00	100.3	0
5	未放电 Undischarged	2.890	3.246	2.890	3.253	0.00	100.2	0
6	未放电 Undischarged	2.869	3.245	2.869	3.251	0.00	100.2	0
7	未放电 Undischarged	2.872	3.245	2.872	3.253	0.00	100.2	0
8	未放电 Undischarged	2.870	3.245	2.870	3.254	0.00	100.3	0
9	未放电 Undischarged	2.877	3.250	2.877	3.259	0.00	100.3	0
10	未放电 Undischarged	2.867	3.246	2.868	3.254	0.00	100.2	0
11	完全放电 Fully Discharged	2.868	—	2.868	—	0.00	—	0
12	完全放电 Fully Discharged	2.845	—	2.845	—	0.00	—	0
13	完全放电 Fully Discharged	2.899	—	2.899	—	0.00	—	0
14	完全放电 Fully Discharged	2.839	—	2.838	—	0.04	—	0
15	完全放电 Fully Discharged	2.899	—	2.899	—	0.00	—	0
16	完全放电 Fully Discharged	2.878	—	2.877	—	0.03	—	0
17	完全放电 Fully Discharged	2.843	—	2.844	—	0.00	—	0
18	完全放电 Fully Discharged	2.863	—	2.863	—	0.00	—	0
19	完全放电 Fully Discharged	2.880	—	2.879	—	0.03	—	0
20	完全放电 Fully Discharged	2.891	—	2.891	—	0.00	—	0
备注: L-漏液, V-漏气, D-解体, R-破裂, F-起火, 0-无漏液, 无漏气, 无解体, 无破裂, 无起火 Note: L-Leakage, V-Venting, D-Disassembly, R-Rupture, F-Fire, 0-No leakage, no venting, no disassembly, no rupture & no fire.								

# 松下电器产业株式会社 检验报告

-----附表5

Panasonic Corporation

No. CP0008-10

Appendix 5

共9页第7页

序号 No.	T-5	检测项目名称 Name of Test Items	外短路试检 External short circuit
样品号码 Sample No.	样品状态 Sample State	样品表面最高温度 Max. External Temperature(°C)	其他现象 Other Event
1	未放电 Undischarged	62.6	0
2	未放电 Undischarged	60.8	0
3	未放电 Undischarged	60.4	0
4	未放电 Undischarged	61.6	0
5	未放电 Undischarged	63.2	0
6	未放电 Undischarged	63.3	0
7	未放电 Undischarged	60.8	0
8	未放电 Undischarged	61.4	0
9	未放电 Undischarged	61.6	0
10	未放电 Undischarged	60.1	0
11	完全放电 Fully Discharged	57.2	0
12	完全放电 Fully Discharged	56.9	0
13	完全放电 Fully Discharged	57.5	0
14	完全放电 Fully Discharged	56.8	0
15	完全放电 Fully Discharged	56.7	0
16	完全放电 Fully Discharged	57.3	0
17	完全放电 Fully Discharged	57.9	0
18	完全放电 Fully Discharged	56.5	0
19	完全放电 Fully Discharged	56.3	0
20	完全放电 Fully Discharged	56.8	0
备注: D-解体, R-破裂, F-起火, 0-无解体, 无破裂, 无起火 Note: L-Leakage, V-Venting, D-Disassembly, R-Rupture, F-Fire, 0-No leakage, no venting, no disassembly, no rupture & no fire.			

松下电器产业株式会社

检验报告

-----附表6

Panasonic Corporation

No. CP0008-10

Appendix 6

共9页第8页

序号 No.	T-6	检测项目名称 Name of Test Items	冲撞试检 Impact Test
样品号码 Sample No.	样品状态 Sample State	样品表面最高温度 Max. External Temperature(℃)	其他现象 Other Event
21	未放电 Undischarged	33.2	0
22	未放电 Undischarged	37.3	0
23	未放电 Undischarged	37.1	0
24	未放电 Undischarged	32.6	0
25	未放电 Undischarged	30.4	0
26	完全放电 Fully Discharged	29.1	0
27	完全放电 Fully Discharged	29.9	0
28	完全放电 Fully Discharged	30.3	0
29	完全放电 Fully Discharged	28.5	0
30	完全放电 Fully Discharged	29.5	0
备注: D-解体, F-起火, 0-无解体, 无起火 Note: L-Leakage, V-Venting, D-Disassembly, R-Rupture, F-Fire, 0-No leakage, no venting, no disassembly, no rupture & no fire.			

松下电器产业株式会社

检验报告

-----附表7

Panasonic Corporation

No. CP0008-10

Appendix 7

共9页第9页

序号 No.	T-8	检测项目名称 Name of Test Items	强制放电试检 Forced Discharge
样品号码 Sample No.	样品状态 Sample State	试检现象 Event	
31	完全放电 Fully Discharged	0	
32	完全放电 Fully Discharged	0	
33	完全放电 Fully Discharged	0	
34	完全放电 Fully Discharged	0	
35	完全放电 Fully Discharged	0	
36	完全放电 Fully Discharged	0	
37	完全放电 Fully Discharged	0	
38	完全放电 Fully Discharged	0	
39	完全放电 Fully Discharged	0	
40	完全放电 Fully Discharged	0	
备注： D-解体， F-起火， 0-无解体， 无起火			
Note: L-Leakage, V-Venting, D-Disassembly, R-Rupture, F-Fire, 0-No leakage, no venting, no disassembly, no rupture & no fire.			

松下电器产业株式会社  
检验报告パナソニック株式会社  
オートモーティブ&インダストリアルシステムズ社  
エナジーデバイス事業部

Panasonic Corporation - Test Report

No .CPC300002-2

共2页第1页

样品名称 Name of Sample	中文 Chinese	锂电池 CR-2032L/BE		
	英文 English	Lithium Battery CR-2032L/BE		
送检单位 Consignor	松下电器产业株式会社/ Panasonic Corporation			
生产单位 Manufacturer	松下电器产业株式会社/ PT. Panasonic Gobel Energy Indonesia			
检验方法 Test Method	联合国《关于危险货物运输的建议书》 UNITED NATIONS "Recommendations on the TRANSPORT OF DANGEROUS GOODS"			
判定标准 Criterion	联合国《关于危险货物运输的建议书》 UNITED NATIONS "Recommendations on the TRANSPORT OF DANGEROUS GOODS"			
样品外观 Appearance	淡茶颜色直方形纸箱 Cardboard Box of Rectangular Solid of Light Brown			
检测起迄日期 Test Date	2014/11/27	样品编号 Sample No	/	
检测项目 Test Items	1.2米跌落试验、包装件毛重测试 1.2m Drop Test、Gross Weight Measure			
检验结论 Conclusion	受检样品通过所有项目检测，检测结果合格。 The sample has passed all of the testing items.  签发日期(date):2014年(y)12月(m) 05日(d)			
备注 Remark	/			
受检单位地址 Consignor Address	日本:大阪府守口市松下町1番1号 1-1 Matsushita-cho,Moriguchi City Osaka, Japan		邮政编码 Post Code	570-8511


批准人职务(the title of approver):

- ☒ 质量保证部长(Director of Quality Assurance)  
☐ 质量保证科长(Manager of Quality Assurance)  
☐ 质量保证主任工程师(Chief Engineer of QA)

批准 Approver:

J. Okamoto

审核 Checker:



主检 Appraiser:

S. Arita

05. Dec. 2014 No.1

Panasonic Confidential

# 松下电器产业株式会社 检验报告

Panasonic Corporation - Test Report

No .CPC300002-2

共2页第2页

序号 No	检验项目名称 name of test items	标准要求或标准条款号 standard requirement or the clause number of standard	检测结果 test result		本项结论 test conclusion	备注 remark
1	1.2米 跌落试验 1.2m Drop Test	联合国《关于危险货物运输 的建议书规章范本》(15th) (以下简称: 规章范本) (15th) 3.3章188条款  Recommendations on the TRANSPORT OF DANGEROUS GOODS Model  Regulations(15th) (for short: UN Model  Regulations) SPECIAL PROVISION 188	面跌落	包装未破裂, 内装物完好。  The package is not cracked, and the contents are not damaged and not shifted.	合格 Passed	/
			棱跌落	包装未破裂, 内装物完好。  The package is not cracked, and the contents are not damaged and not shifted.		
			角跌落	包装未破裂, 内装物完好。  The package is not cracked, and the contents are not damaged and not shifted.		
2	包装件 毛重测试 Gross Weight Measure	规章范本 (15th) 3.3章188条款  UN Model Regulations(15th) SPECIAL PROVISION 188	Weight of 1box : 13.5kg(Gross)		合格 Passed	/
检验环境条件 test environment condition		环境温度: 25deg-C Ambient temperature: 25deg-C				
分包检验情况 Subcontracted test condition		检验项目 test item	/			
		分 包 实验室 Subcontracted Laboratory	名称 name	/	邮编 post code	/
			地址 address	/	电话 tel	/

05. Dec. 2014 No.2

Panasonic Confidential





NO.2120138445



# 货物运输条件鉴定书

Certification  
for Safe Transport of Chemical Goods

## 锂电池类货物

样品名称： 锂电池CR2032(3.0V 225mAh)

Sample name: /

委托单位： 松下产业科技股份有限公司  
Panasonic Industrial Devices Sales Taiwan Co., Ltd.

生产单位： Panasonic Gobel Energy Indonesia PT.  
/



上海化工院检测有限公司

Shanghai Research Institute of Chemical Industry Testing Co., Ltd



# 货物运输条件鉴定书

Certification for Safe Transport of Chemical Goods

NO. 2120138445

Page 1/3

样品名称 Sample name	中文 Chinese	锂电池CR2032 (3.0V 225mAh)		
	英文 English	/		
委托单位 Consignor		松下产业科技股份有限公司 Panasonic Industrial Devices Sales Taiwan Co., Ltd.		
生产单位 Manufacturer		Panasonic Gobel Energy Indonesia PT. /		
检验方法、程序 Inspection method and procedure		国际海事组织《国际海运危险货物规则》(2018版) IMO International Maritime Dangerous Goods Code (2018 Edition)		
样品外观 Sample appearance		银色钮扣状金属外壳 Silvery Button metal shell		
包装件信息 Package information		重量≤30kg. Weight≤30kg.		
序号 NO.	电池种类 Battery type	型号 Model	容量Capacity / 锂含量Li content	放置方式 Placement
1	不可充电锂金属电池芯 Primary Li-metal cell	CR2032	225mAh / ≤0.3g	电池单独运输 Battery only
鉴定 结论	1. 危险性识别(Hazards identification) 锂金属电池。 Lithium metal battery.			
	2. 海运按照国际海事组织《国际海运危险货物规则》办理的类项(Suggestion according to IMO IMDG Code) 根据特殊规定188, 该物品不受IMO IMDG Code其他条款限制。 The article is not subject to other provisions of IMO IMDG Code according to special provision 188.			
	3. 包装要求(Packaging requirements) 无。 None.			
	<div style="display: flex; justify-content: space-between;"> <div>检验日期: Inspection Date: 2019-12-24</div> <div>签发日期: Issue Date: 2019-12-24</div> <div>生效日期: Effective Date: 2020-01-01</div> </div>			
备注 Comment		/		



批准  
Approver: 张小明

审核  
Checker: 范安

主检  
Appraiser: 强杨幸




# 货物运输条件鉴定书

Certification for Safe Transport of Chemical Goods

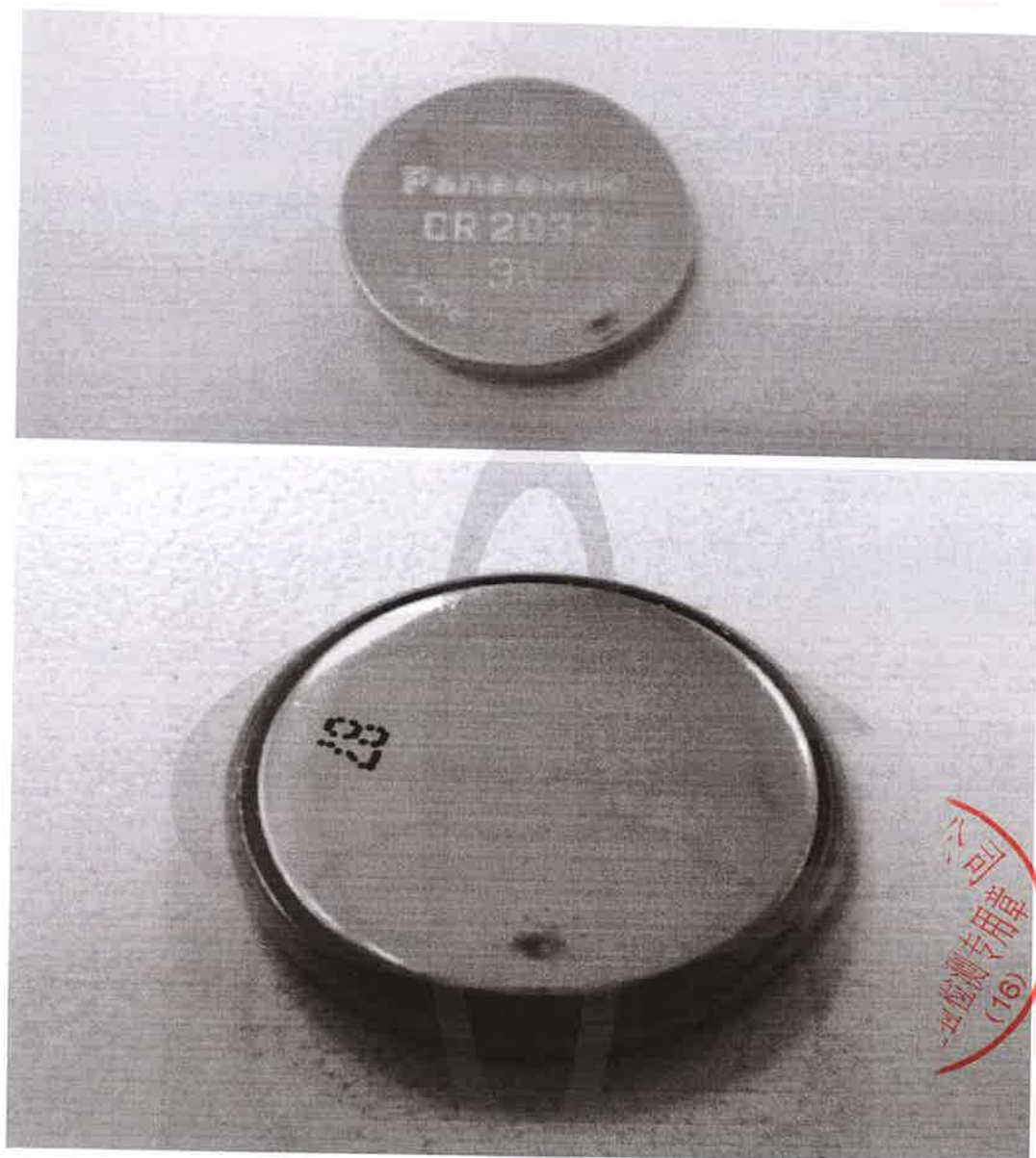
NO. 2120138445

Page 2/3

序号 No.	检验结果及其他事项 Inspection results and other things
1	<p>本报告所述锂电池按照《国际海运危险货物规则》(2018版) 2.9.4.5规定的质量管理体系进行制造。 Lithium cells and batteries listed in this report were manufactured under the quality management programme as described in IMDG CODE 2018 EDITION 2.9.4.5.</p>
2	<p>本报告所述锂电池已通过《联合国试验和标准手册》第III部分38.3小节相应测试要求。 包装件能够承受1.2m跌落试验。 Lithium cells and batteries listed in this report are of the types proven to meet the requirements of each applicable test in the UN Manual of Tests and Criteria, Part III, sub-section 38.3. The package has passed the 1.2m drop test. UN38.3试验概要编号 The UN38.3 Test Summary No. (s) 811900200862857 详细信息请扫描右侧二维码。 Please scan the QR code on the right for more information.</p> 
3	<p>锂电池完全封装在内包装内, 位于坚固的外包装中。 Lithium cells and batteries are packed in inner packagings that completely enclose the cell or battery and placed in a strong outer packaging.</p>
4	<p>电池具有适当的防短路措施。 Cells and batteries are properly protected to prevent short circuits.</p>
5	<p>每个包装件必须标示恰当的锂电池标记。 装有锂电池的包装件, 符合国际民航组织关于危险货物安全空运的《技术细则》第4部分第11章的包装说明965或968第IB部分规定的, 黏贴5.2.1.10(锂电池标记)和5.2.2.2所示的9A型标签, 应视为符合本特殊规定188的规定。 Each package shall be marked with the appropriate lithium battery mark. Packages containing lithium batteries packed in conformity with the provisions of part 4, chapter 11, packing instructions 965 or 968, section IB of the ICAO Technical Instructions for the Safe Transport of Dangerous Goods by air that bear the mark as shown in 5.2.1.10(lithium battery mark) and the label shown 5.2.2.2, Model No.9A shall be deemed to meet the provisions of this special provision 188.</p>
6	/
7	/
-验证码:664181-	

货物运输条件鉴定书  
Certification for Safe Transport of Chemical Goods

NO. 2120138445  
Page 3/3



\*\*\*报告结束\*\*\*

